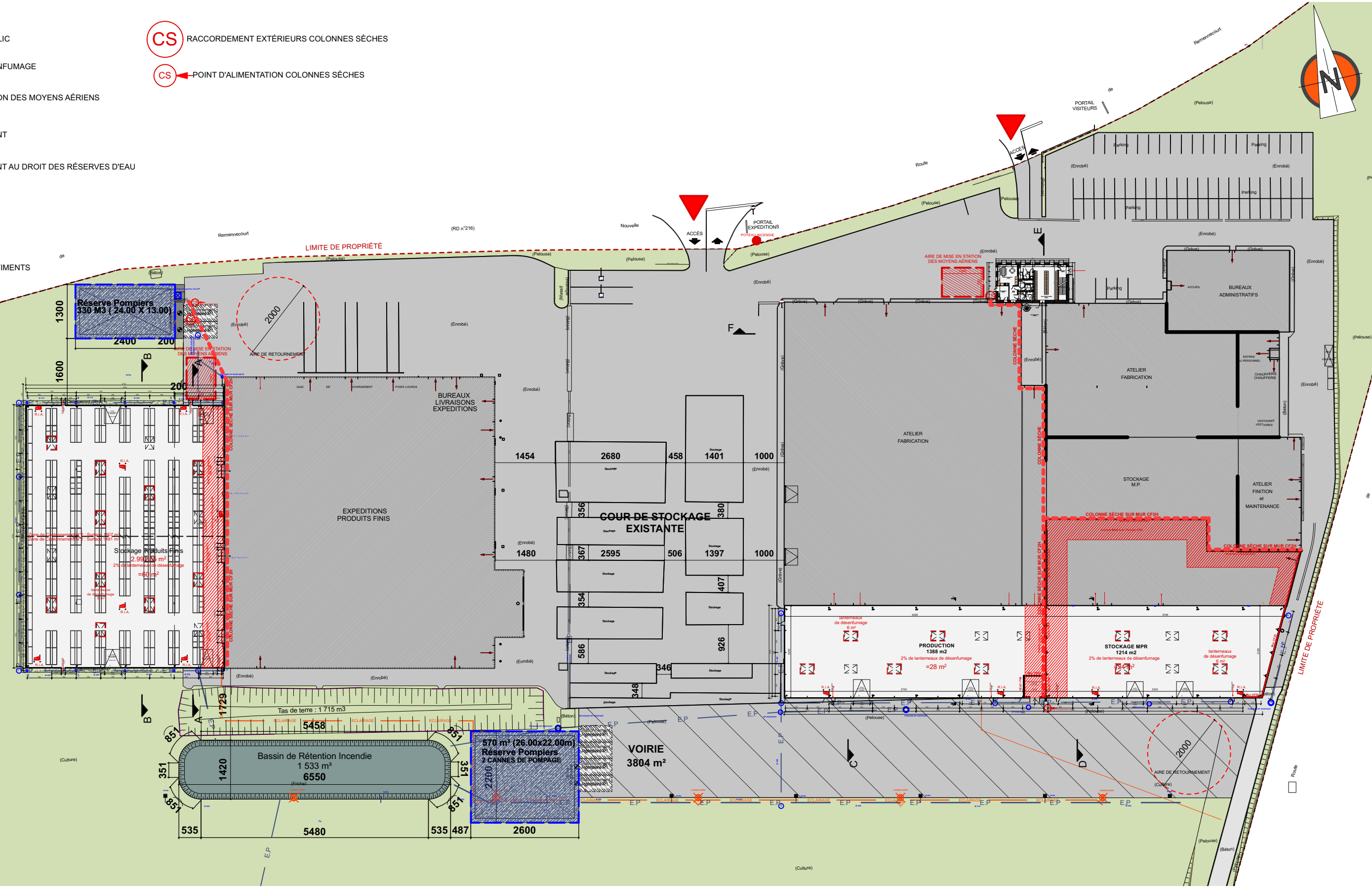


NOTA : CES PLANS ONT ÉTÉ DÉSSINÉS POUR LE PERMIS DE CONSTRUIRE ILS NE PEUVENT EN AUCUN CAS ÊTRE UTILISÉS POUR LA CONSULTATION DES ENTREPRISES AINSI QUE POUR LA CONSTRUCTION

- LEGENDE:**
- POTEAU INCENDIE PUBLIC
  - LANTERNEAU DE DÉSENFUMAGE
  - AIRE DE MISE EN STATION DES MOYENS AÉRIENS
  - AIRE DE RETOURNEMENT
  - AIRE DE STATIONNEMENT AU DROIT DES RÉSERVES D'EAU
  - RÉSERVE POMPIERS
  - ▲ ACCÈS AU SITE
  - ↓ ACCÈS ET SORTIES BÂTIMENTS
  - R.I.A.

- CS RACCORDEMENT EXTÉRIEURS COLONNES SÈCHES
- CS ← POINT D'ALIMENTATION COLONNES SÈCHES



- LEGENDE SURFACE:**
- ZONE ENHERBÉE PERMÉABLE
  - VOIRIE EN ENROBÉ IMPERMÉABLE
- LEGENDE RESEAUX:**
- RESEAU D'EAUX PLUVIALES

**aaa**  
 atelier d'architectes associés

stéphane albert & frederick laurans  
 8 rue de la république 81540 sorbès  
 sari d'architecture au capital de 7500€  
 n° national de l'ordre des architectes 513152



**aaa**  
 atelier d'architectes associés

**PC MOD 40-1 PLAN RDC SECURITÉ**  
 Ech: 1/900  
 PC MOD ALFAFLEX 1.9.vwx